



Catalogue des formations Saison 2007 - 2008



rejoint



*« Il n'y a pas de truc pour gagner tout seul sans effort.
La réussite, c'est le produit du talent par le métier. »*
George FISHER

© INFOLOG SOLUTIONS 2008. Tous droits réservés.

Les informations contenues dans ce catalogue sont susceptibles de modifications sans préavis.

INFOLOG est une marque déposée par INFOLOG SOLUTIONS S.A.S
iSeries, pSeries et MQ Series sont des marques déposées par IBM Corp.

“Crédit Photo : Photodisc.”

Editorial

Madame, Monsieur,

Le programme 2008 des formations d'INFOLOG Solutions liées à INFOLOG W.M.S comporte désormais 43 formations.

N'hésitez pas à consulter le site d'INFOLOG Solutions : www.infolog-solutions.com sur lequel vous trouverez l'essentiel de nos offres de formation ou contactez nous sur : infologformation@infolog-solutions.com

L'équipe du service formation reste à votre entière disposition et espère vous rencontrer très prochainement.

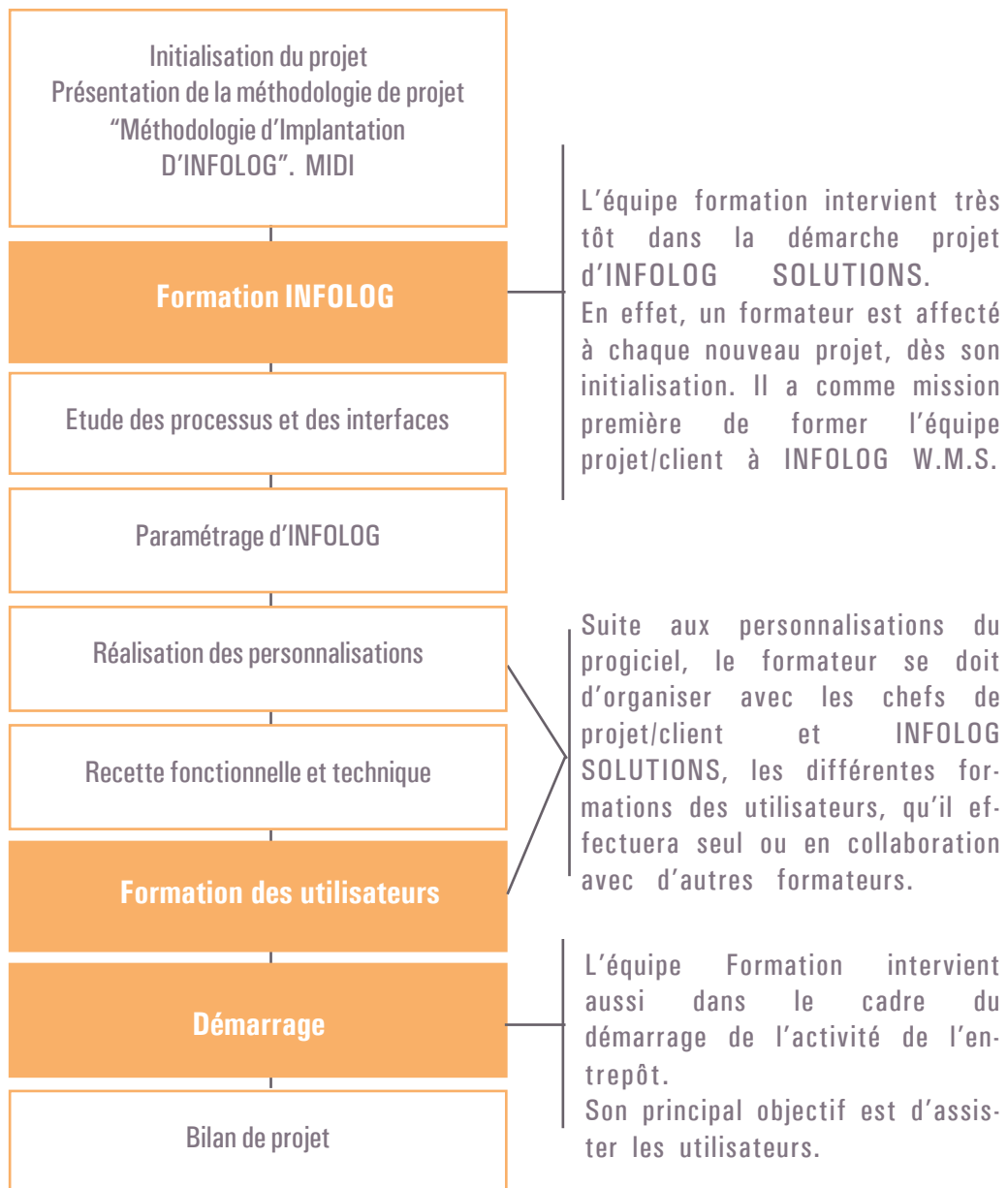
Stéphane BRUZZI,
INFOLOG SOLUTIONS

INFOLOG Formation

Le Service Formation d'INFOLOG SOLUTIONS est composé de formateurs, non seulement spécialisés dans la supply chain execution, mais aussi experts des progiciels de la gamme INFOLOG Suite.

Afin de maintenir, mais surtout d'affiner sa connaissance, cette équipe est invitée chaque mois à suivre une formation interne, traitant, entre autre, des nouveautés d'INFOLOG. Voici ses principaux domaines d'intervention :

DANS LE CADRE D'UN PROJET



AUTRES MISSIONS

Afin de cibler les formations les mieux adaptées à vos besoins, nous proposons des **audits** d'évaluation des compétences.

Des **Formations Inter Entreprises** vous sont proposées par le Service Formation d'INFOLOG SOLUTIONS.

Ces formations présentent un double objectif : former vos nouveaux collaborateurs à INFOLOG Suite, et développer les compétences des « Correspondants INFOLOG » à des modules nouveaux et/ou optionnels.

Ce type de formation permet un échange d'expériences entre homologues de sociétés différentes. Le coût s'entend par personne et par jour.

Des **Formations Intra-Entreprise** après démarrage peuvent également vous être dispensées. Les différents modules sont recensés dans le catalogue. Toutefois, les plans de formation établis peuvent bien entendu être revus en fonction de vos besoins. Le coût de ces formations s'entend à la journée.

Pour compléter l'action de formation, un **suivi post-formation** peut être mis en place afin de contrôler l'acquis des stagiaires.

Enfin, le Service Formation d'INFOLOG SOLUTIONS assure des missions de « **Consultant Progiciel** ». Vous avez décidé d'installer un nouveau module d'un des progiciels de la gamme INFOLOG Suite, nous mettons à votre disposition un collaborateur spécialiste du paramétrage et de la configuration. Il vous aidera à implanter ce module et à l'utiliser de façon optimale.



filiale de Generix group

Les formations par métier Logistique

Gestionnaire de stock	10
Responsable préparation	11
Cariste en préparation	11
Préparateur	12
Responsable transport	12
Responsable réception	13
Réceptionnaire	13
Cariste en réception	14
Directeur de site	14
Responsable picking	14
Correspondant INFOLOG	15

Les modules de formation Logistique

INIT10 - Initiation aux modules de base	18
PRFT10 - Perfectionnement aux modules de base	19
FI20 - La gestion des fichiers de base - Niveau 2	20
EM20 - La gestion des emplacements - Niveau 2	21
EM21 - La triangulation	22
RE20 - La gestion des réceptions - Niveau 2	23
PR20 - La gestion des préparations - Niveau 2	24
PR21 - Le colisage	25
PR23 - L'agglutination de commandes	26
PR24 - La gestion des pickings	27
PR25 - Pick to Voice	28
PR26 - La préparation agrégée	29
PR27 - La massification	30
NORMES - INFOLOG WMS et les normes : Matières dangereuses, pharmacie	31
LI20 - La gestion des livraisons - Niveau 2	32
DI10 - Le transport	33
SP10 - Cockpit de Supervision	34
HT10 - Les historiques, la traçabilité et le suivi clients	35
CQ10 - Le contrôle qualité en réception	36
CQ11 - Le contrôle qualité en préparation	37
VT10 - Le cross-docking	38
PN10 - Les prestations	39
IV10 - Les inventaires	40
CF10 - La configuration	41

RG10	- Le Radio-guidage	42
RG11	- Le Radio-guidage - Réception et stockage.....	43
RG12	- Le Radio-guidage - Préparation palette complète et approvisionnement	44
RG13	- Le Radio-guidage - Préparation détail	45
RG14	- Le Radio-guidage - Chargement	46
RG15	- Le Radio-guidage - Inventaire	47
RG16	- Le Radio-guidage - Ventilation	48
CO10	- Le copacking	49
BA10	- Les emballages	50
IF10	- Les interfaces	51
IS10	- Les intersites	52
AL10	- Les alcools	53
QR10	- Les outils de requête	54

Informations générales

Modalités d'inscription	58
Les documents administratifs	60
La pédagogie	62

« Le résultat le plus appréciable d'une formation est de vous amener à faire ce qu'il faut, comme il faut, au bon moment... que vous le vouliez ou non. »

Aldous HUXLEY

Les formations par métier logistique

INFOLOG SOLUTIONS propose une large gamme de programmes de formation pré-établis selon les profils **métiers** des utilisateurs du progiciel **INFOLOG W.M.S.**

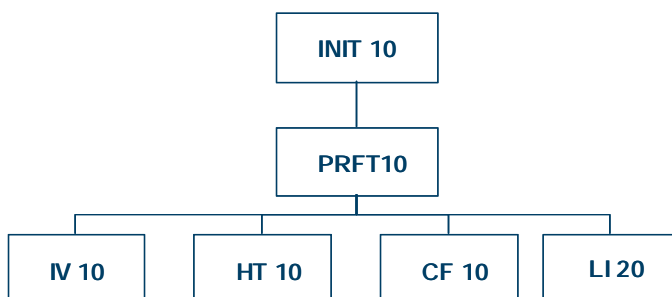
- Gestionnaire de stock
- Responsable préparation
- Cariste en préparation
- Préparateur
- Responsable transport
- Responsable réception
- Réceptionnaire
- Cariste en réception
- Directeur de site
- Responsable picking
- Correspondant INFOLOG



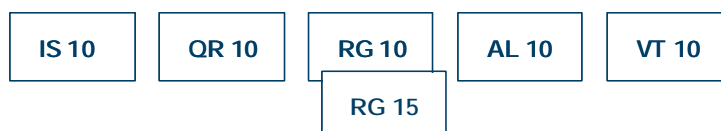
Les modules indispensables (durée : 14 jours)

- 1^{ère} session : INIT10 - Initiation aux modules de base d'INFOLOG W.M.S. p 18
- 2^{ème} session : PRFT10 - Perfectionnement aux modules de base d'INFOLOG W.M.S. p 19
- 3^{ème} session :
 - HT10 - Gestion des modules Historique/Traçabilité/Suivi Clients p 35
 - IV10 - Gestion du module Inventaire p 40
 - CF10 - Configuration p 41
 - LI 20 - Gestion des livraisons Niveau 2 p 32

Modules indispensables



Modules optionnels

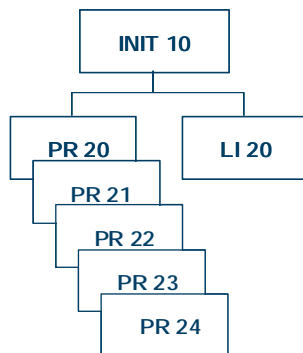


Responsable préparation

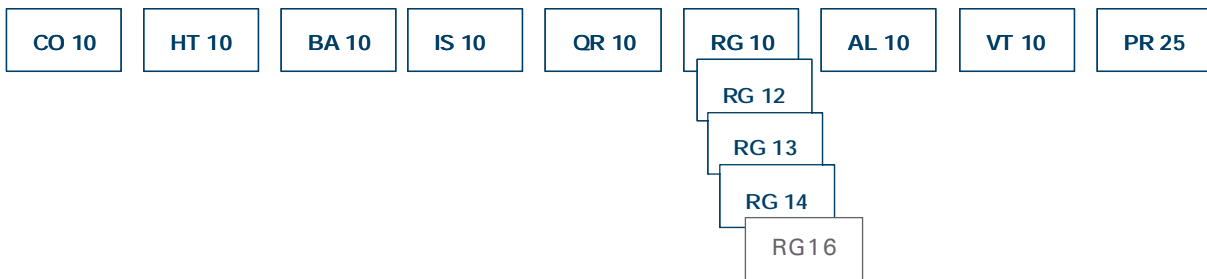
Les modules indispensables (durée : 12 jours)

- 1^{ère} session : INIT 10 - Initiation aux modules de base d'INFOLOG W.M.S. p 18
- 2^{ème} session : PR 20 - Gestion des préparations Niveau 2 p 23
PR 21 - Le colisage p 24
PR 22 - Les modes de préparation p 25
PR 23 - L'agglutination de commandes p 26
PR 24 - La gestion des pickings p 27
LI 20 - Gestion des livraisons Niveau 2 p 32

Modules indispensables



Modules optionnels



Cariste en préparation

Le module indispensable (durée : 1 jour)

- 1^{ère} session : RG12 - Préparation palette complète/appro picking radio p 44

Module indispensable

RG 12

Préparateur

Le module indispensable (durée : à déterminer en fonction de vos besoins)

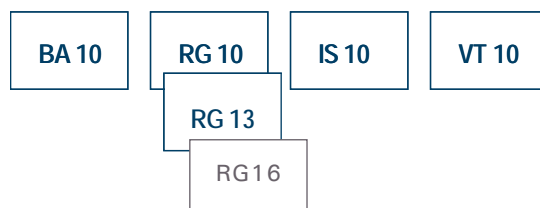
- 1^{ère} session : INIT10 - Initiation aux modules de base d'INFOLOG W.M.S.

p 18

Module indispensable

INIT 10

Modules optionnels



Responsable transport

Les modules indispensables (durée : 7 jours)

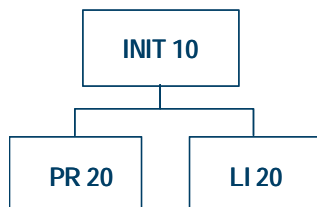
- 1^{ère} session : INIT10 - Initiation aux modules de base d'INFOLOG W.M.S.
- 2^{ème} session : PR20 - Gestion des préparations Niveau 2
LI20 - Gestion des livraisons Niveau 2

p 18

p 23

p 32

Modules indispensables



Modules optionnels

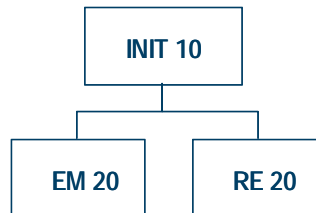


Responsable réception

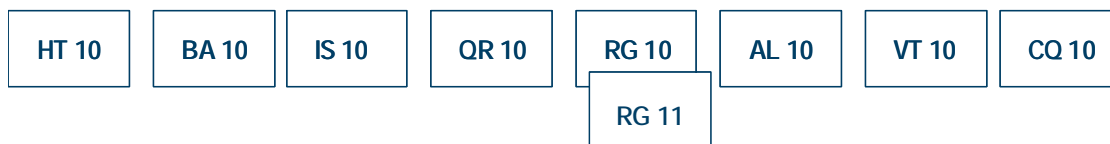
Les modules indispensables (durée : 7 jours)

- 1^{ère} session : INIT10 - Initiation aux modules de base d'INFOLOG W.M.S. p 18
- 2^{ème} session : EM20 - Gestion des emplacements Niveau 2 p 21
RE20 - Gestion des réceptions Niveau 2 p 22

Modules indispensables



Modules optionnels



Réceptionnaire

Le module indispensable (durée : à déterminer en fonction de vos besoins)

- 1^{ère} session: INIT10 - Initiation aux modules de base d'INFOLOG W.M.S. p 18

Module indispensable



Modules optionnels



Cariste en réception

Le module indispensable (durée : 1 jour)

- 1ère session : RG11 - Réception et stockage en radio

p 43

Module indispensable

RG 11

Directeur de site

Le module indispensable (durée : à déterminer en fonction de vos besoins)

- 1ère session : INIT10 - Initiation aux modules de base INFOLOG W.M.S.

p 18

Module indispensable

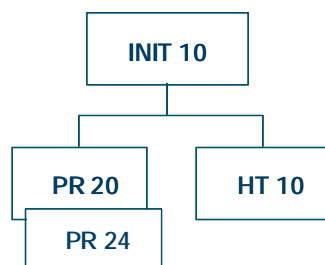
INIT 10

Responsable picking

Les modules indispensables (durée : 9 jours)

- 1ère session : INIT 10 - Initiation aux modules de base INFOLOG W.M.S. p 18
- 2ème session : PR 20 - Gestion des préparations Niveau 2 p 23
PR 24 - Gestion des pickings p 27
HT10 - Gestion de modules Historique/Traçabilité/Suivi Clients p 35

Modules indispensables



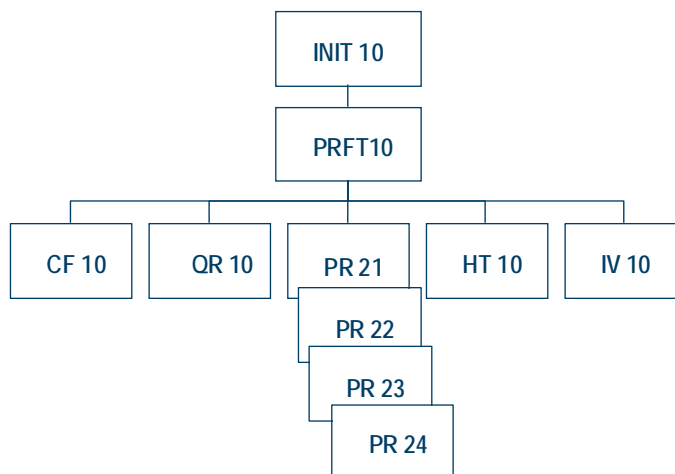
Module optionnel

IV 10

Les modules indispensables (durée : 20 jours)

- 1^{ère} session : INIT10 - Initiation aux modules de base INFOLOG W.M.S. p 18
- 2^{ème} session : PRFT10 - Perfectionnement aux modules de base d'INFOLOG W.M.S. p 19
- 3^{ème} session :
 - HT10 - Gestion des modules Historique/Traçabilité/Suivi Clients p 35
 - IV10 - Gestion du module Inventaire p 40
 - PR22 - Le mode de préparation p 25
 - PR24 - Gestion des pickings p 27
 - PR21 - Le colisage p 24
 - PR23 - L'agglutination de commandes p 26
 - CF10 - Configuration p 41
 - QR10 - Les outils de requêtes p 54

Modules indispensables



Modules optionnels



« Si j'écoute, j'oublie. Si je vois, je me souviens. Si je fais, je comprends. »
Proverbe Chinois

Les modules de formation logistique

INFOLOG SOLUTIONS révèle toutes les tendances actuelles et futures de la gestion d'entrepôt à travers de nouveaux processus ou de nouveaux modules.

- La massification,
- Le contrôle qualité en préparation et expédition,
- La ventilation à la voix,
- Les nouveautés du module Avis d'expédition,
- Les nouveautés du module Supervision,
- La triangulation.

Pour plus d'informations, vous pouvez nous contacter par mail :
infoformation@info-log-solutions.com

PROGRAMME

- La première journée vous permet de définir les **Données de base** nécessaires au fonctionnement du système : activités logistiques, fournisseurs, transporteurs, fiches produits, fiches clients.
- La seconde journée concerne le module **Emplacements**. Vous élaborez la structure de stockage et définissez les algorithmes de recherche. Vous consultez ensuite les emplacements selon divers critères : disponibilités, codes lots, codes palettes, etc.
- En troisième journée, vous abordez les **Réceptions** de marchandise. Outre la consultation du portefeuille des commandes à réceptionner, vous assurez la gestion du planning des réceptions et procédez ensuite à leur validation.
- En quatrième journée, vous abordez la **Préparation** des marchandises. Après visualisation des ordres de préparation, vous lancez le traitement des préparations et gérez les approvisionnements picking. Enfin, vous validez les supports préparés.
- La cinquième et dernière journée est consacrée à la gestion des **Livraisons**. Vous constituez les tournées ou vérifiez leur chargement avant de donner le top départ camion.

OBJECTIFS

A l'issue de ce stage, les participants peuvent réceptionner les commandes, gérer le stock, préparer de nouvelles commandes et les livrer.

Les modules de base sont indispensables à une gestion efficace de l'entrepôt avec INFOLOG W.M.S. Ils permettent de réceptionner, stocker et préparer les marchandises.

Le stage d'initiation aux modules de base aborde les éléments essentiels pour naviguer aisément dans INFOLOG W.M.S.

Niveau de connaissance requis

Aucun

Supports pédagogiques fournis

Supports de cours

FORMATIONS INTER-ENTREPRISES

Durée du stage 5 jours

Prix HT 1542 Euros

FORMATION INTRA-ENTREPRISE

Prix sur devis

Pour les dates de formation, nous consulter.

Vous avez déjà acquis une certaine maîtrise d'INFOLOG W.M.S., mais vous souhaitez approfondir votre connaissance pour adapter le progiciel au mode de fonctionnement de votre entrepôt.

Ce stage de perfectionnement vous propose de découvrir les possibilités de personnalisation, grâce au paramétrage d'INFOLOG W.M.S.

Niveau de connaissance requis
INIT10

Supports pédagogiques fournis
Supports de cours

FORMATIONS INTER-ENTREPRISES

Durée du stage 5 jours
Prix HT 1747 Euros

FORMATION INTRA-ENTREPRISE

Prix sur devis
Pour les dates de formation,
nous consulter.

PROGRAMME

Le stage se déroule en deux parties :

- La première partie décrit les principes de la sécurisation des données dans INFOLOG W.M.S. et les règles de configuration des formats de zone.

Les explications s'appuient sur les cas concrets évoqués par les participants (expériences, cas pratiques, etc.).

Cette partie s'étend sur une journée.

- La seconde partie permet d'approfondir la configuration et les paramètres de chaque module de base d'INFOLOG W.M.S.

Pour chaque module, des exercices pratiques viennent illustrer de manière concrète les sujets abordés.

Cette partie s'étend sur 4 journées.

OBJECTIFS

Découvrir les opportunités d'adaptation du progiciel aux exigences du terrain et les mettre en pratique pour trouver des solutions adaptées à vos besoins.

**FORMATION INTRA-ENTREPRISE
UNIQUEMENT**

PROGRAMME

Ce module aborde les données de base au travers de leurs éléments de configuration. Vous passerez en revue toutes les règles de gestion applicables aux données de base dans votre entrepôt.

Des exercices vous permettront de créer, modifier et supprimer des clients, fournisseurs, produits, etc. Lors de la création des données de base, chacune des zones de saisie sera abordée et explicitée en détail pour vous permettre de personnaliser le logiciel.

Thèmes abordés :

- l'activité logistique
- les fournisseurs
- les transporteurs
- les produits
- les clients

OBJECTIFS

A l'issue de ce stage, les participants peuvent configurer le module **Fichiers** et adapter les données de base pour les faire coller à la réalité de leur entrepôt.

Après un stage d'initiation aux modules de base, vous souhaitez gérer de manière plus personnalisée vos fournisseurs, produits ou transporteurs.

Cette session vous permet d'approfondir les possibilités de configuration et de paramétrage offertes par le module Fichiers de base d'INFOLOG W.M.S.

**Niveau de connaissance requis
INIT10**

**Supports pédagogiques fournis
Supports de cours**

FORMATION INTRA-ENTREPRISE

Durée du stage 1 jour
Prix sur devis

Pour les dates de formation,
nous consulter.

FORMATION INTRA-ENTREPRISE
UNIQUEMENT

Vous avez déjà acquis une certaine maîtrise d'INFOLOG W.M.S. en suivant le stage d'initiation aux modules de base.

Ce stage vous propose d'approfondir votre connaissance du module Emplacements d'INFOLOG W.M.S. à travers les différentes tables de paramètres et la configuration associée pour assurer une gestion optimum de votre structure de stockage.

Niveau de connaissance requis
INIT10

Supports pédagogiques fournis
Supports de cours

PROGRAMME

Deux grands axes composent ce module :

- Dans un premier temps, vous étudierez l'ensemble des tables de paramètres nécessaires à la construction d'une structure et à la gestion automatisée des opérations de stockage/déstockage.

Après étude des divers paramètres, des exercices vous permettront de mettre en application vos acquis.

- Ensuite, vous aborderez la configuration du module Emplacements. Chaque donnée sera détaillée pour vous permettre d'explorer l'ensemble des possibilités offertes par le progiciel.

Des exercices, étayés par des cas concrets vous permettront de mettre en pratique les options découvertes.

OBJECTIFS

Vous aurez acquis la connaissance suffisante pour intervenir en configuration du module **Emplacements** et pourrez l'adapter à vos exigences en matière de stockage.

FORMATION INTRA-ENTREPRISE

Durée du stage 1 jour
Prix sur devis

Pour les dates de formation, nous consulter.

PROGRAMME

Cette session se déroule en trois temps :

Tout d'abord, nous étudierons ensemble des tables de paramètres nécessaires à la mise en place d'une gestion optimisée des déplacements du personnel de l'entrepôt :

- type de matériel,
- lieux de stockage,
- plans de stockage,
- évolution dynamique de priorité,
- type d'accès matériel.

Ensuite, nous prendrons connaissance de la gestion du distancier avec la détermination des points de repère, la définition des segments, le calcul des coordonnées d'adresse.

Enfin, nous élaborerons des exercices reprenant l'ensemble du paramétrage étudié grâce au scénario radio «MVTACH0002».

Niveau de connaissance requis
INIT10, RG10, SP10

Supports pédagogiques fournis
Supports de cours

OBJECTIFS

A l'issue de ce stage, les participants auront la connaissance suffisante et donc, la possibilité, de mettre en place une gestion optimisée des déplacements caristes.

L'optimisation des mouvements caristes passe par la réduction de leurs mouvements, tout en respectant les horaires de chargement, en libérant les quais au plus tôt, en approvisionnant les pickings le plus tard possible, mais suffisamment tôt pour ne pas tomber en rupture et en effectuant les transferts de palettes destinés à libérer de l'espace dans les zones qui en ont besoin.

Le respect de ces différentes contraintes s'articule autour de deux principes :

- le calcul des distances,
- le respect des priorités.

Cette optimisation peut s'effectuer sur INFOLOG WMS grâce à la constitution d'un distancier. Ce dernier prend en compte les sens de circulation au sein des allées et les trajets matériels possibles.

FORMATIONS INTER-ENTREPRISES

Durée du stage	1 jour
Prix HT	350 Euros

FORMATION INTRA-ENTREPRISE

Prix sur devis
Pour les dates de formation, nous consulter.

FORMATION INTRA-ENTREPRISE
UNIQUEMENT

Vous vous êtes familiarisés avec le module Réceptions d'INFOLOG W.M.S. au cours d'un stage d'initiation aux modules de base.

Maintenant, vous souhaitez mieux connaître ses fonctionnalités pour mettre en oeuvre dans votre entrepôt une gestion des réceptions plus personnalisée.

Niveau de connaissance requis
INIT10

Supports pédagogiques fournis
Supports de cours

PROGRAMME

La première étape consiste en une étude approfondie des différentes tables de paramètres intervenant dans la gestion des réceptions :

- les lieux de réception,
- la méthode de réception,
- la méthode de stockage.

Ces éléments de paramétrage feront l'objet d'exercices pratiques pour renforcer l'exposé.

La seconde étape aborde la configuration du module Réceptions.

OBJECTIFS

A l'issue de ce stage, les participants peuvent adapter la gestion des réceptions à leur environnement de travail au travers des paramètres et de la configuration du module **Réceptions**.

FORMATION INTRA-ENTREPRISE

Durée du stage 1 jour
Prix sur devis

Pour les dates de formation, nous consulter.

**FORMATION INTRA-ENTREPRISE
UNIQUEMENT**

PROGRAMME

Cette session se déroule en deux temps :

- D'abord, vous étudierez l'ensemble des tables de paramètres nécessaires à la mise en place d'une gestion automatisée des préparations : modes de préparation, unités d'oeuvre de préparation, traitements de préparation, circuits, types de livraisons, lieux de préparation, méthodes de préparation et types de vagues.

Après étude des divers paramètres, des exercices vous permettront de mettre en application vos acquis.

- Ensuite, vous aborderez la configuration du module Préparation. Chaque donnée sera détaillée pour vous permettre d'explorer l'ensemble des possibilités offertes par le progiciel.

Des exercices, étayés par des cas concrets vous permettront de mettre en pratique les options découvertes.

OBJECTIFS

A l'issue de ce stage, vos connaissances vous permettront de mettre en place une gestion personnalisée des préparations dans votre entrepôt.

Après un stage d'initiation aux modules de base, vous savez gérer les préparations avec INFOLOG W.M.S.

Ce stage vous propose d'acquérir une certaine maîtrise de la configuration pour passer d'une gestion standard à une gestion personnalisée de vos préparations.

**Niveau de connaissance requis
INIT10**

**Supports pédagogiques fournis
Supports de cours**

FORMATION INTRA-ENTREPRISE

**Durée du stage 1 jour
Prix sur devis**

Pour les dates de formation, nous consulter.

Le colisage est la possibilité de regrouper des unités variables (UVC, SPCB, PCB) afin de composer des colis hétérogènes.

INFOLOG W.M.S. vous offre différentes méthodes de paramétrage pour appliquer le colisage selon votre mode de gestion.

Niveau de connaissance requis
INIT10

Supports pédagogiques fournis
Supports de cours

PROGRAMME

La première partie de ce stage détaille tous les paramètres intervenant dans le colisage, en tenant compte également des éléments de configuration de la préparation.

La seconde partie vous permet de prendre en main les préparations de colis hétérogènes sur divers niveaux : UVC, SPCB, colis.

Les thèmes abordés :

- la définition des niveaux de colisage
- le pré ou post-colisage
- le choix et l'optimisation des contenants
- le contrôle de la constitution des colis
- le regroupement des préparations (standards et colisées)

OBJECTIFS

Etre capable de gérer la préparation des colis hétérogènes multi-produits.

FORMATIONS INTER-ENTREPRISES

Durée du stage 1 jour
Prix HT 350 Euros

FORMATION INTRA-ENTREPRISE

Prix sur devis

Pour les dates de formation,
nous consulter.

PROGRAMME

L'agglutination est abordée selon deux axes principaux :

- en amont : effectuée par des programmes d'interface en entrée dans INFOLOG W.M.S.,
- en aval : à l'initiative de l'entrepôt.

Pour ces deux axes, vous étudiez le paramétrage et la mise en place de l'agglutination des commandes.

Les thèmes abordés :

- la définition des tables de paramètres
- le choix et l'optimisation des commandes à préparer
- le suivi des informations d'origine
- le contrôle des préparations
- le regroupement des commandes à expédier (standards et agglutinées).

Niveau de connaissance requis
INIT10

Supports pédagogiques fournis
Supports de cours

OBJECTIFS

Vous pourrez regrouper sur un même support des produits émanant de plusieurs commandes pour un même client, tout en conservant l'origine des informations identifiant chaque élément.

La segmentation des commandes clients, parfois utile en amont, ne doit pas impacter l'optimisation quotidienne de la préparation et des supports d'expédition.

FORMATIONS INTER-ENTREPRISES

Durée du stage	1 jour
Prix HT	350 Euros

FORMATION INTRA-ENTREPRISE

Prix sur devis
Pour les dates de formation, nous consulter.

Il existe plusieurs façons de gérer les pickings dans INFOLOG W.M.S.

Ce stage traite des différents modes de gestion proposés par le progiciel en s'appuyant sur des cas pratiques.

Niveau de connaissance requis
INIT10

Supports pédagogiques fournis
Supports de cours

FORMATIONS INTER-ENTREPRISES

Durée du stage 2 jours
Prix HT 700 Euros

FORMATION INTRA-ENTREPRISE

Prix sur devis
Pour les dates de formation,
nous consulter.

PROGRAMME

Vous découvrez tout d'abord la création des emplacements de type «picking», du standard au multi-picking, en passant par le picking automatique. Ces exposés sont illustrés par de nombreux exercices.

Les thèmes abordés :

- la notion de circuit de préparation
- les différents types de picking et la gestion du mini/ maxi picking
 - les pickings automatiques et le multi-picking à date
 - l'outil de réimplantation des pickings
 - le réapprovisionnement des pickings (liens entre les pickings)
 - le regroupement de circuit

OBJECTIFS

A la fin de ce stage, vous aurez pris connaissance des différentes possibilités de traitement du picking dans INFOLOG W.M.S. et vous pourrez les mettre en application dans votre entrepôt.

**FORMATION INTRA-ENTREPRISE
UNIQUEMENT**

PROGRAMME

Après avoir pris connaissance de la configuration et du paramétrage nécessaires à l'utilisation du module Pick to Voice, la session de formation s'orientera vers une utilisation fonctionnelle et pratique des fonctionnalités du module à l'aide du matériel vocal en notre possession.

Les thèmes abordés :

- lancement de vagues de préparation
- gestion des priorités
- utilisation du matériel pour la simulation des préparations
- suivi de l'activité de préparation en mode vocal

**Niveau de connaissance requis
INIT10**

**Supports pédagogiques fournis
Supports de cours**

OBJECTIFS

A l'issue de ce stage, vous maîtriserez les différentes étapes de configuration et de paramétrage du concept de préparation vocale.

Vous serez donc en mesure de mettre en place et d'utiliser les fonctionnalités du Pick to Voice d'INFOLOG W.M.S.

La nécessité de gagner en productivité tout en conservant une efficacité maximum a conduit bon nombre de gestionnaires d'entrepôt à s'ouvrir aux nouvelles opportunités offertes par la reconnaissance vocale. En effet, ce type de technologie prend toute son envergure dans l'entrepôt lorsqu'elle s'applique à la préparation des marchandises.

Pour vous permettre de mettre en place ce type de préparation, INFOLOG W.M.S. vous propose donc une application standard que vous pouvez configurer selon les pratiques courantes de votre entrepôt. INFOLOG W.M.S. reste compatible avec l'ensemble des systèmes de reconnaissance vocale disponibles sur le marché, vous laissant ainsi libre choix des partenaires.

FORMATION INTRA-ENTREPRISE

**Durée du stage 1 jour
Prix sur devis**

Pour les dates de formation, nous consulter.

En réponse à des besoins ponctuels d'éclatement des commandes en préparation, notamment en fonction des volumes à préparer trop important ou encore en cas de nécessité d'appliquer un mode de préparation différent, INFOLOG W.M.S. vous propose une fonctionnalité particulière dédiée à la préparation «agrégée».

Niveau de connaissance requis
INIT10 + PR 20

Supports pédagogiques fournis
Supports de cours

PROGRAMME

La première étape du stage vous amène à découvrir son domaine d'application ainsi que chaque paramètre afférent.
La seconde étape consistera à mettre en application la préparation «agrégée» à travers des exemples concrets.

OBJECTIFS

A la fin du stage, vous serez en mesure de mettre en place ce type de préparation et de l'utiliser au travers de votre exploitation quotidienne.

FORMATIONS INTER-ENTREPRISES

Durée du stage 1 jour
Prix HT 350 Euros

FORMATION INTRA-ENTREPRISE

Prix sur devis
Pour les dates de formation,
nous consulter.

**FORMATION INTRA-ENTREPRISE
UNIQUEMENT**

PROGRAMME

La première étape de cette session consiste en une étude approfondie du concept de «Massification» par référence, des différents paramétrages et de la configuration nécessaire.
Grâce à des exercices pratiques, vous aborderez ensuite les différentes possibilités de traitement des supports collectés.

Le concept de «Massification» assure la globalisation des quantités d'une même référence pour un portefeuille de commandes. Ceci, afin d'effectuer une collecte au picking ou de descendre des palettes complètes. Le regroupement des commandes a lieu au lancement de la vague de préparation. Des supports de collecte sont composés et peuvent être ensuite être traités de diverses façons :

**Niveau de connaissance requis
PR20 + VT10**

**Supports pédagogiques fournis
Supports de cours**

- *éclatement sur dalle de préparation,*
- *éclatement sur quais,*
- *Messagerie.*

OBJECTIFS

A l'issue de ce stage, vous maîtriserez les différentes étapes de configuration et de paramétrage du concept de globalisation par référence et serez donc en mesure de le mettre en place dans votre organisation.

FORMATIONS INTER-ENTREPRISES

Durée du stage	1 jour
Prix HT	350 Euros

FORMATION INTRA-ENTREPRISE

Prix sur devis
Pour les dates de formation, nous consulter.

Les établissements pharmaceutiques, ainsi que les entrepôts gérant des matières dangereuses, sont soumis aux règles d'assurance qualité établies respectivement par le Ministère de l'Emploi et de la Solidarité et par un accord Européen relatif au transport international des marchandises dangereuses par la route (A.D.R.).

Cette exigence de qualité est dévolue également à INFOLOG SOLUTIONS, en tant que fournisseur du progiciel INFOLOG W.M.S., devant répondre aux critères de bonnes pratiques du stockage et de la distribution.

Niveau de connaissance requis
PRFT10

Supports pédagogiques fournis
Supports de cours

PROGRAMME

Cette session abordera deux sujets distincts : la législation des matières dangereuses et les règles d'assurance qualité des établissements pharmaceutiques.

Après avoir identifié les principes essentiels à respecter à propos de ces deux sujets, vous verrez de quelle manière ils sont gérés sur INFOLOG W.M.S.

OBJECTIFS

A l'issue de ce stage, vous aurez une vue précise des attentes réglementaires et saurez comment traiter ces marchandises dans vos entrepôts.

FORMATIONS INTER-ENTREPRISES

Durée du stage 1 jour
Prix HT 350 Euros

FORMATION INTRA-ENTREPRISE

Prix sur devis
Pour les dates de formation,
nous consulter.

FORMATION INTRA-ENTREPRISE
UNIQUEMENT

PROGRAMME

Après étude des paramètres de base nécessaires à la gestion des livraisons, vous aborderez les éléments de configuration qui le concernent.

Dans un second temps, vous manipulerez et explorerez les diverses fonctionnalités du module Livraisons :

- portefeuille des tournées de livraison en attente,
- déclaration des expéditions
- gestion des litiges

Durant le stage, des exercices pratiques viendront illustrer de manière concrète les points abordés.

Niveau de connaissance requis
INIT10

Supports pédagogiques fournis
Supports de cours

OBJECTIFS

Vous maîtriserez l'ensemble des fonctionnalités du module Livraisons et pourrez l'adapter à vos exigences par une configuration appropriée.

Vous avez abordé le module Livraisons au cours d'un stage d'initiation aux modules de base INFOLOG W.M.S.

Vous souhaitez mieux connaître les possibilités qu'offre ce module en termes d'adaptabilité et de fonctionnalités.

FORMATION INTRA-ENTREPRISE

Durée du stage 1 jour
Prix sur devis

Pour les dates de formation, nous consulter.

La gestion et l'organisation des prestations de transport nécessitent une rigueur de la part du gestionnaire transport. Il doit veiller à la qualité des prestations, sélectionner les meilleurs prix et contrôler la facturation.

Le module Distribution apporte la solution à ces préoccupations en proposant un outil d'automatisation de la constitution des tournées et une aide au calcul des coûts de transport.

**Niveau de connaissance requis
INIT10**

**Supports pédagogiques fournis
Supports de cours**

Les thèmes abordés :

- la définition des tables de paramètres
- les règles de constitution des tournées
- la saisie des tarifs achat/vente
- les simulations des offres et tournées
- le contrôle de la facturation

PROGRAMME

La première étape du stage vous amène à découvrir chaque paramètre intervenant dans la constitution automatique des tournées. Vous définissez ensuite le mode de tarification des transports.

La prise en main du module vous amène ensuite à gérer les tournées, créer des factures Proforma pour l'achat et la vente de transport et à réaliser des exercices pratiques.

OBJECTIFS

Tout en ayant une vision globale des opportunités offertes par une gestion de la distribution, vous pourrez, à l'issue de ce stage, mettre en place une gestion automatisée des tournées et optimiser vos coûts de transport.

FORMATIONS INTER-ENTREPRISES

Durée du stage 2 jours
Prix HT 720 Euros

FORMATION INTRA-ENTREPRISE

Prix sur devis

Pour les dates de formation,
nous consulter.

PROGRAMME

Après avoir pris connaissance de la configuration et du paramétrage nécessaire à l'utilisation du module Supervision, vous poursuivrez la session de formation par :

- la saisie de la productivité horaire,
- le suivi de la charge par métier, après avoir effectué des réceptions, des préparations et des expéditions,
- la gestion du planning de réception,
- le suivi des préparations et des expéditions,
- le suivi des supports et palettes à quai,
- le suivi des indicateurs.

OBJECTIFS

A l'issue de ce stage, vous maîtriserez les différentes étapes de configuration et de paramétrage du module Supervision.

Vous serez en mesure de le personnaliser afin d'avoir une vue précise de la charge de travail en réception et en préparation avec une possibilité d'optimisation sur la base des ratios de productivité.

**Niveau de connaissance requis
INIT10**

**Supports pédagogiques fournis
Supports de cours**

Le pilotage de l'entrepôt requiert d'innombrables informations centralisées.

Le module Supervision, en réponse à cette attente, capitalise toutes les informations et offre au responsable une vue d'ensemble de la vie de l'entrepôt.

La Supervision se découpe en trois grands axes définis comme suit :

• *Les plannings : planification des réceptions, préparations/livraisons et des quais.*

• *Les hommes : le suivi et la gestion des différentes actions logistiques.*

• *Les indicateurs : qui concernent les produits/palettes, les zones «sensibles» et les zones de fluctuation.*

FORMATIONS INTER-ENTREPRISES

Durée du stage	1 jour
Prix HT	350 Euros

FORMATION INTRA-ENTREPRISE

Prix sur devis
Pour les dates de formation, nous consulter.

Afin de superviser l'activité logistique de façon synthétique ou détaillée, le module Historiques collecte les informations de la vie de l'entrepôt.

Le module Traçabilité permet, quant à lui, le suivi des unités logistiques sur les plans qualitatif et quantitatif, dans l'espace et le temps.

INFOLOG W.M.S. propose un nouveau module Suivi clients afin de globaliser les éléments de traçabilité et d'historique dans le cadre des relations clients.

Niveau de connaissance requis
INIT10

Supports pédagogiques fournis
Supports de cours

FORMATIONS INTER-ENTREPRISES

Durée du stage 1 jour
Prix HT 350 Euros

FORMATION INTRA-ENTREPRISE

Prix sur devis
Pour les dates de formation,
nous consulter.

PROGRAMME

Dans un premier temps, vous visualisez et analysez les différents tableaux de bord des flux de réception, de livraison et de mesure de productivité.

Dans un second temps, vous abordez la méthode de personnalisation des tableaux de bord, l'exposé étant complété par des exercices pratiques.

Puis, vous analyserez les différentes possibilités de recherche et visualisation du module Traçabilité.

Enfin, vous analyserez les différentes possibilités de suivi des relations clients.

Les thèmes abordés :

- la définition des tables de paramètres
- la présentation des différents niveaux d'historique
- la construction de tableaux de bord personnalisés
- le cheminement de la traçabilité depuis l'entrée en stock jusqu'à l'expédition
- les différents critères de recherche (lot, date, palette, SSCC, ...)

OBJECTIFS

Ce stage vous permet d'analyser les données collectées, d'évaluer les flux traités et de mesurer dans le temps, les gains de productivité réalisés.

PROGRAMME

La première étape du stage vous amène à prendre connaissance de la norme «Military Standard» et à découvrir chaque paramètre intervenant dans la mise en place de contrôles en réception de marchandise.

La prise en main du module vous amène ensuite à contrôler les réceptions de marchandises manuellement ou automatiquement, à gérer les fiches d'incident et à réaliser des exercices pratiques.

OBJECTIFS

A la fin de ce stage, vous pourrez effectuer des contrôles sur les marchandises en réception grâce aux fiches de contrôle et vous pourrez gérer des fiches d'incident.

Niveau de connaissance requis
INIT10

Supports pédagogiques fournis
Supports de cours

La norme «Military Standard» fait partie de ces gages de qualité qu'un progiciel tel qu'INFOLOG W.M.S. se doit d'avoir intégré.

Le module Contrôle Qualité en réception intègre les fonctionnalités permettant de respecter cette norme.

FORMATIONS INTER-ENTREPRISES

Durée du stage	1 jour
Prix HT	350 Euros

FORMATION INTRA-ENTREPRISE

Prix sur devis
Pour les dates de formation, nous consulter.

Le contrôle de la qualité, ce sont des méthodes et moyens mis en oeuvre pour mesurer et maintenir la qualité d'un produit fabriqué en conformité avec son cahier des charges.

Appliqué à la préparation des commandes, le contrôle de la qualité a pour objectif d'améliorer la qualité de service à vos clients tout en améliorant les coûts et délais de livraison.

Niveau de connaissance requis
INIT10

Supports pédagogiques fournis
Supports de cours

FORMATIONS INTER-ENTREPRISES

Durée du stage 1 jour
Prix HT 350 Euros

FORMATION INTRA-ENTREPRISE

Prix sur devis
Pour les dates de formation,
nous consulter.

PROGRAMME

Après avoir pris connaissance de la configuration et du paramétrage, la session de formation s'orientera vers trois axes :

- sélection des supports hétérogènes de façon aléatoire, dirigée ou priorisée,
- validation des supports contrôlés,
- visualisation des statistiques et des historiques.

OBJECTIFS

A la fin de ce stage, vous pourrez effectuer des contrôles sur les marchandises en préparation, grâce notamment, aux sélections aléatoires de supports aux sélections dirigées ou aux sélections priorisées.

PROGRAMME

Après une présentation des concepts généraux de la méthode s'appuyant sur les cas concrets de clients utilisateurs d'INFOLOG W.M.S., vous abordez les étapes de configuration et de paramétrage du module **Ventilation**.

Après la mise en place des éléments de paramétrage par des cas pratiques et des exercices, vous utilisez les différentes fonctions relatives à la gestion des marchandises en ventilation.

Les thèmes abordés :

- la définition des tables de paramètres
- les règles de traitement du Cross Docking
- la réception des marchandises en éclatement
- le contrôle des quantités ventilées
- la validation et le regroupement des préparations

OBJECTIFS

Ce stage vous permettra de mettre en place une gestion des stocks à flux tendus.

La réduction des coûts de stockage, ainsi que l'obligation de gérer la distribution des marchandises à flux tendus amènent de plus en plus l'entrepôt à pratiquer la préparation des marchandises par répartition.

Cette méthode, baptisée «Ventilation» dans le progiciel INFOLOG W.M.S., repose sur le principe de la répartition des quantités de produits pour différentes commandes client.

Ainsi, les préparateurs optimisent leurs déplacements en effectuant des trajets limités sur une dalle de préparation.

**Niveau de connaissance requis
INIT10**

**Supports pédagogiques fournis
Supports de cours**

FORMATIONS INTER-ENTREPRISES

Durée du stage 2 jours
Prix HT 720 Euros

FORMATION INTRA-ENTREPRISE

Prix sur devis
Pour les dates de formation, nous consulter.

Le système de facturation des prestations a été conçu en collaboration avec des prestataires de service.

Il peut être utilisé par les industriels et les distributeurs afin d'apprécier les coûts de chaque étape de la chaîne logistique.

Niveau de connaissance requis
INIT10

Supports pédagogiques fournis
Supports de cours

PROGRAMME

L'étape de paramétrage aborde les modalités de tarification des prestations (formules de calcul à appliquer et conditions d'exécution).

La facturation des prestations s'appuie sur les historiques pour calculer le montant des prestations. Des tarifs particuliers à chaque client ou groupe de client peuvent être saisis.

Tout au long de cette session, des exercices pratiques vous permettront de simuler des facturations et de créer des factures.

OBJECTIFS

A la fin de ce stage, vous pourrez gérer la facturation des prestations.

FORMATIONS INTER-ENTREPRISES

Durée du stage 1 jour
Prix HT 350 Euros

FORMATION INTRA-ENTREPRISE

Prix sur devis
Pour les dates de formation, nous consulter.

PROGRAMME

L'étape de paramétrage aborde la définition des modalités d'inventaire.

Vous déclenchez ensuite l'édition des documents de comptage pour pouvoir procéder à des inventaires généraux ou tournants : de l'ouverture à la clôture en passant par les étapes de comptage et de contrôle.

Les thèmes abordés :

- la définition des tables de paramètres
- les différentes phases de l'inventaire (ouverture, comptage, saisie, contrôle, ...)
- les états de contrôle et les documents officiels
- la clôture et la remontée de l'image du stock vers le système de gestion amont

**Niveau de connaissance requis
INIT10**

**Supports pédagogiques fournis
Supports de cours**

OBJECTIFS

Ce stage vous permettra de mettre en place un inventaire général et des inventaires tournants à partir d'INFOLOG W.M.S.

De la régularité des contrôles effectués dans l'entrepôt dépend la fiabilité des stocks.

INFOLOG W.M.S. propose le module Inventaire pour vous accompagner efficacement dans cette tâche.

FORMATIONS INTER-ENTREPRISES

Durée du stage	1 jour
Prix HT	350 Euros

FORMATION INTRA-ENTREPRISE

Prix sur devis
Pour les dates de formation, nous consulter.

Vous avez pu aborder la configuration comme un moyen de personnaliser le progiciel INFOLOG W.M.S.

Cette session vous propose de découvrir le menu «Configuration» d'INFOLOG W.M.S. et ses aspects plus techniques.

Niveau de connaissance requis
INIT10 + PRFT10

Supports pédagogiques fournis
Supports de cours

FORMATIONS INTER-ENTREPRISES

Durée du stage 1 jour
Prix HT 350 Euros

FORMATION INTRA-ENTREPRISE

Prix sur devis
Pour les dates de formation,
nous consulter.

PROGRAMME

Au travers du module Configuration d'INFOLOG W.M.S., vous allez aborder les thèmes suivants :

- la sécurité INFOLOG et les formats de zone de saisie
- la gestion des menus utilisateurs
- la gestion des travaux batch
- la gestion des compteurs
- la gestion des fichiers de données
- la visualisation et le traitement des erreurs

OBJECTIFS

Ce stage, plus adapté aux profils Administrateur, vous permettra de maîtriser l'aspect technique d'INFOLOG W.M.S.

PROGRAMME

Vous aborderez la réception en radio-fréquence, en passant du contrôle du camion au stockage de la marchandise. Puis, vous visualiserez la validation des approvisionnements picking, la validation des palettes complètes et la préparation détail. Vous étudierez ensuite les scénarii de chargement et d'inventaire en radio-fréquence.

Les thèmes abordés :

- définition des tables de paramètres
- identification en réception et en stockage
- déstockage et approvisionnements pickings
- préparation détail (support, précolisage, etc.)
- contrôle chargement
- inventaires
- pilotage de l'activité
- règles d'optimisation

OBJECTIFS

Cette formation vous permettra, non seulement d'appréhender la logique des tables de paramètres liées au module Radio-Guidage mais de surcroît, d'approfondir sept scénarii prédéfinis et considérés comme standards par DL Consultant.

La gestion des marchandises à flux tendus, les règles de traçabilité ainsi que la recherche de la qualité de service imposent le temps réel pour maîtriser les différentes opérations logistiques.

Le module Radio-guidage répond à ces exigences en apportant un outil simple d'utilisation qui responsabilise les différents acteurs (réceptionnaires, caristes et préparateurs).

**Niveau de connaissance requis
INIT10**

**Supports pédagogiques fournis
Supports de cours**

FORMATIONS INTER-ENTREPRISES

Durée du stage 4 jours
Prix HT 1400 Euros

FORMATION INTRA-ENTREPRISE

Prix sur devis
Pour les dates de formation,
nous consulter.

**FORMATION INTRA-ENTREPRISE
UNIQUEMENT**

Les scénarii de réception et de stockage en radio-fréquence sont nombreux dans INFOLOG W.M.S.

Ils vous permettent d'automatiser les phases de réception et de stockage en offrant des gains de productivité et une rapidité d'accès aux marchandises.

Pour optimiser les réceptions, vous disposez de plusieurs outils : la gestion multi-réceptionnaires et l'interception des palettes à quai.

Niveau de connaissance requis
INIT10 - RG10

Supports pédagogiques fournis
Supports de cours

PROGRAMME

Ce module de formation est dispensé exclusivement en intra-entreprise pour répondre au mieux à vos attentes.

Deux possibilités s'offrent à vous :

- Une formation approfondie des scénarii standards proposés par INFOLOG W.M.S. pour la gestion des réceptions et du stockage en radio-fréquence.
- Une formation portant sur les scénarii choisis en accord avec vous et adaptés aux besoins définis lors de l'étude préalable effectuée dans le suivi de projet.

OBJECTIFS

Vous maîtriserez un scénario de réception et un scénario de stockage en radio-fréquence que vous pourrez adapter à vos exigences par une configuration appropriée.

FORMATION INTRA-ENTREPRISE

Durée du stage 1 jour
Prix sur devis

Pour les dates de formation, nous consulter.

**FORMATION INTRA-ENTREPRISE
UNIQUEMENT**

PROGRAMME

Ce module de formation est dispensé exclusivement en intra-entreprise pour répondre au mieux à vos attentes.

Deux possibilités s'offrent à vous :

- Une formation approfondie des scénarii standards proposés par INFOLOG W.M.S. pour la gestion de la préparation palettes complètes et de l'approvisionnement picking en radio-fréquence.
- Une formation portant sur les scénarii choisis en accord avec vous et adapté aux besoins définis lors de l'étude préalable effectuée dans le suivi de projet.

**Niveau de connaissance requis
INIT10 - RG10**

**Supports pédagogiques fournis
Supports de cours**

OBJECTIFS

A la fin de ce stage, vous aurez pris connaissance du scénario de préparation palette complète et approvisionnement picking proposé par INFOLOG W.M.S. Vous pourrez les mettre en application dans votre entrepôt.

INFOLOG W.M.S. a conçu des solutions innovantes en ce qui concerne la gestion des préparations et des approvisionnements.

La diversité des scénarii radio proposés permet de satisfaire vos besoins tout en minimisant les coûts.

Vous pouvez gérer les approvisionnements générés à l'issue des vagues de préparation ainsi que ceux à l'initiative des caristes.

FORMATION INTRA-ENTREPRISE

**Durée du stage 1 jour
Prix sur devis**

Pour les dates de formation, nous consulter.

**FORMATION INTRA-ENTREPRISE
UNIQUEMENT**

Il existe une multitude de scénarii destinés à la gestion des préparations détail.

Ils vous permettent, entre autre, de gérer des supports pré-affectés ou non, d'effectuer des transferts et de découper des lignes de commandes.

Vous pouvez appliquer le scénario le plus adapté à vos besoins et améliorer la qualité de vos préparations.

Niveau de connaissance requis
INIT10 - RG10

Supports pédagogiques fournis
Supports de cours

PROGRAMME

Ce module de formation est dispensé exclusivement en intra-entreprise pour répondre au mieux à vos attentes.

Deux possibilités s'offrent à vous :

- Une formation approfondie d'un scénario standard proposé par INFOLOG W.M.S. pour la gestion de la préparation détail en radio-fréquence.
- Une formation portant sur le scénario choisi en accord avec vous et adapté aux besoins définis lors de l'étude préalable effectuée dans le suivi de projet.

OBJECTIFS

A l'issue de cette session, les participants peuvent adapter la gestion de la préparation détail en radio-fréquence à leur environnement de travail par le biais d'un scénario radio.

FORMATION INTRA-ENTREPRISE

Durée du stage 1 jour
Prix sur devis

Pour les dates de formation, nous consulter.

**FORMATION INTRA-ENTREPRISE
UNIQUEMENT**

PROGRAMME

Ce module de formation est dispensé exclusivement en intra-entreprise pour répondre au mieux à vos attentes.

Deux possibilités s'offrent à vous :

- Une formation approfondie du scénario standard proposé par INFOLOG W.M.S. pour la gestion du chargement en radio-fréquence.
- Une formation portant sur le scénario choisi en accord avec vous et adapté aux besoins définis lors de l'étude préalable effectuée dans le suivi de projet.

Niveau de connaissance requis
INIT10 - RG10

Supports pédagogiques fournis
Supports de cours

OBJECTIFS

Maitriser le scénario radio de chargement des marchandises avec ou sans missions de chargement.

INFOLOG W.M.S. vous propose une multitude de scénarii pour les gestion du chargement en radio-fréquence.

Vous pouvez automatiser le chargement grâce à l'utilisation de terminaux radio embarqués sur les chariots de manutention.

Les scénarii vous permettent d'effectuer le chargement anticipé de certaines marchandises et de gérer des supports prioritaires.

FORMATION INTRA-ENTREPRISE

Durée du stage 1 jour

Prix sur devis

Pour les dates de formation, nous consulter.

**FORMATION INTRA-ENTREPRISE
UNIQUEMENT**

Plusieurs solutions vous sont proposées par INFOLOG W.M.S. pour la gestion de vos inventaires en radio-fréquence.

Vous pouvez effectuer vos inventaires de façon régulière et connaître en temps réel l'état de vos stocks en minimisant les risques d'erreur.

**Niveau de connaissance requis
INIT10 - RG10**

**Supports pédagogiques fournis
Supports de cours**

PROGRAMME

Ce module de formation est dispensé exclusivement en intra-entreprise pour répondre au mieux à vos attentes.

Deux possibilités s'offrent à vous :

- Une formation approfondie d'un scénario standard proposé par INFOLOG W.M.S. pour la gestion des inventaires en radio-fréquence.
- Une formation portant sur le scénario choisi en accord avec vous et adapté aux besoins définis lors de l'étude préalable effectuée dans le suivi de projet.

OBJECTIFS

Découvrir le scénario d'inventaire en radio-fréquence et savoir le mettre en place dans votre environnement.

FORMATION INTRA-ENTREPRISE

Durée du stage 1 jour

Prix sur devis

Pour les dates de formation,
nous consulter.

**FORMATION INTRA-ENTREPRISE
UNIQUEMENT**

PROGRAMME

Vous aborderez la ventilation radio en passant par la configuration et le paramétrage des modules Ventilation, Réception et Préparation.

Suite au lancement du processus classique de ventilation, vous procéderez à l'éclatement de la marchandise en radio-fréquence.

OBJECTIFS

Découvrir le scénario de ventilation en radio-fréquence et savoir le mettre en place dans votre environnement.

**Niveau de connaissance requis
INIT10 + RG10 + VT10**

**Supports pédagogiques fournis
Supports de cours**

De plus en plus d'entreprises mettent en place une gestion des marchandises en radio-fréquence. Elles escomptent ainsi bénéficier d'un suivi en temps réel de l'état des stocks, des actions et d'une rapidité de traitement accrue. Le scénario de ventilation va vous permettre de gérer ainsi vos supports.

Le principe de gestion de ventilation reste inchangé. Le scénario intervient dans les étapes suivantes :

- prise en charge de palettes à ventiler
- répartition des produits sur les supports clients
- dépose à quai ou en zone intermédiaire des supports.

FORMATION INTRA-ENTREPRISE

**Durée du stage 1 jour
Prix sur devis**

Pour les dates de formation, nous consulter.

Ce mode de gestion, appelé également «conditionnement à façon», est appliqué à la fabrication des produits composés.

Il fait dorénavant l'objet d'un module dans INFOLOG W.M.S.

Niveau de connaissance requis
INIT10

Supports pédagogiques fournis
Supports de cours

PROGRAMME

Après avoir défini le paramétrage du copacking, vous aborderez la création des produits composés finaux. Vous apprendrez ensuite à mettre au point des plans de fabrication et décrirez les composants et quantités nécessaires.

Des exercices pratiques vous donneront l'occasion de lancer la fabrication et d'assurer le suivi du processus de copacking.

Les thèmes abordés :

- définition des tables de paramètres
- saisie du produit composé final et du plan de fabrication
- lancement du processus de copacking
- contrôle et suivi de la fabrication
- retour en stock du produit final
- traitement et expédition

OBJECTIFS

Pouvoir gérer les nomenclatures, planifier, ordonnancer et contrôler les plans de fabrication de ces produits, dans une zone spécialement réservée de l'entrepôt.

FORMATIONS INTER-ENTREPRISES

Durée du stage 1 jour
Prix HT 350 Euros

FORMATION INTRA-ENTREPRISE

Prix sur devis
Pour les dates de formation,
nous consulter.

PROGRAMME

Une première étude des tables de paramètres nécessaires au bon fonctionnement du module Emballages va vous permettre de distinguer les différents types d'emballages que vous gérez.

Vous pourrez aussi déterminer les différents tiers intervenant dans les échanges d'emballages.

Une seconde partie de ce stage sera consacrée à la configuration de tous les modules concernés par la gestion des emballages, de la réception à la livraison.

Tout au long de cette session, des exercices pratiques vous permettront de mettre en oeuvre les points abordés.

OBJECTIFS

A la fin de ce stage, vous pourrez activer la gestion des emballages dans votre entrepôt.

Niveau de connaissance requis
INIT 10

Supports pédagogiques fournis
Supports de cours

Les emballages peuvent représenter une charge financière importante pour certains entrepôts. Il devient alors nécessaire de pouvoir suivre chaque mouvement d'emballage en entrée ou en sortie.

INFOLOG W.M.S. vous propose, dans cette optique, le module Emballages que vous pourrez découvrir au cours de ce stage.

FORMATIONS INTER-ENTREPRISES

Durée du stage 1 jour
Prix HT 350 Euros

FORMATION INTRA-ENTREPRISE

Prix sur devis
Pour les dates de formation,
nous consulter.

INFOLOG W.M.S. dispose d'une interface de communication standard avec d'autres logiciels.

Les informations transitent par le biais d'un protocole d'échange de données appelé GECOM.

Cette session vous permet de découvrir le principe des mouvements d'échange en entrée et en sortie.

PROGRAMME

Ce stage distinguera plusieurs types de mouvement d'échange en entrée et en sortie.

Pour chaque type, vous aborderez la structure des mouvements (code majeur, code mineur, etc.) et l'intégration des mouvements GECOM.

Cette session sera également consacrée aux différents modes de consultation et de surveillance des mouvements.

Niveau de connaissance requis
INIT10

Supports pédagogiques fournis
Supports de cours

OBJECTIFS

A la fin de ce stage, vous aurez pris connaissance de la cinématique des mouvements d'échanges entre INFOLOG W.M.S. et une interface amont ou aval.

FORMATIONS INTER-ENTREPRISES

Durée du stage 2 jours
Prix HT 760 Euros

FORMATION INTRA-ENTREPRISE

Prix sur devis
Pour les dates de formation,
nous consulter.

PROGRAMME

Ce stage distinguera plusieurs types de transferts intersites selon qu'ils s'opèrent dans un ou plusieurs environnements de travail INFOLOG W.M.S. et selon leur gestion : automatique ou manuelle.

Pour chaque type, vous aborderez dans un premier temps la configuration et le paramétrage des éléments nécessaires à la mise en place de la fonctionnalité.

Ensuite, à l'aide de cas concrets, vous pourrez mettre en oeuvre les différents principes de fonctionnement évoqués au cours de la session de formation.

OBJECTIFS

Vous saurez mettre en place et gérer les transferts et rapatriements de marchandises d'un site de stockage à l'autre.

Niveau de connaissance requis
INIT10

Supports pédagogiques fournis
Supports de cours

Lorsqu'une entité est constituée de plusieurs sites de stockage physiques, il peut s'avérer nécessaire de gérer des réapprovisionnement en marchandises d'un site à l'autre.

INFOLOG W.M.S. vous propose son module Intersites qui assure la gestion automatique de ces types de transferts.

FORMATIONS INTER-ENTREPRISES

Durée du stage	1 jour
Prix HT	350 Euros

FORMATION INTRA-ENTREPRISE

Prix sur devis
Pour les dates de formation, nous consulter.

Les boissons à base d'alcool produites et disponibles à la consommation en France sont soumises à une législation particulière. Des droits divers doivent être versés à l'Etat et leur transport requiert un suivi administratif allant jusqu'au paiement des taxes.

Le module Alcools assure la gestion des informations nécessaires au calcul des droits et fournit les documents de transport légaux.

Niveau de connaissance requis
INIT10

Supports pédagogiques fournis
Supports de cours

FORMATIONS INTER-ENTREPRISES

Durée du stage 1 jour
Prix HT 350 Euros

FORMATION INTRA-ENTREPRISE

Prix sur devis
Pour les dates de formation,
nous consulter.

PROGRAMME

Après étude des paramètres indispensables à la mise en place du module Alcools, vous aborderez la présentation des entrées d'alcool dans l'entrepôt. Vous identifierez les différents types de réception et le calcul des volumes d'alcool correspondants.

La seconde étape de ce stage concerne les sorties d'alcools : comment établir les documents de transport obligatoires et calculer le montant des cotisations dû selon les volumes d'alcools sortants.

Les thèmes abordés :

- définition des tables de paramètres
- enregistrement des entrées d'alcool (hors douane, sous douane, réintégrations, ...)
- saisie des données légales
- documents et informations légales pour le transport
- contrôle du calcul des volumes et droits
- journaux d'alcool (entrée et sortie)

OBJECTIFS

A l'issue de ce stage, vous saurez gérer d'une manière rigoureuse les entrées et sorties d'alcools dans INFOLOG W.M.S.

SESSION RÉSERVÉE AUX UTILISATEURS
iSERIES

PROGRAMME

Après une approche de l'outil QUERY for iSeries®, vous apprenez à construire des requêtes répondant à vos critères de recherche à partir des bases de données d'INFOLOG W.M.S. Des exercices pratiques illustrent l'exposé.

La deuxième journée est consacrée à la production de rapports plus élaborés avec l'utilisation du multi-fichiers.

Les thèmes abordés :

- la présentation des bases de données INFOLOG W.M.S. utilisées
- qu'est-ce que l'outil QUERY for AS/400®
- l'élaboration de rapports types
- la personnalisation des requêtes

Niveau de connaissance requis
INIT10 - PRFT10

Supports pédagogiques fournis
Supports de cours

OBJECTIFS

A l'issue de ce stage, vous serez à même de réaliser des requêtes sur INFOLOG W.M.S. pour répondre à vos besoins spécifiques.

Des outils de requête vous permettent d'obtenir des informations complémentaires à celles proposées de manière standard dans INFOLOG W.M.S.

Vous pouvez ainsi construire des statistiques personnalisées, rechercher des informations particulières, etc.

FORMATIONS INTER-ENTREPRISES

Durée du stage 2 jours
Prix HT 720 Euros

FORMATION INTRA-ENTREPRISE

Prix sur devis
Pour les dates de formation, nous consulter.

